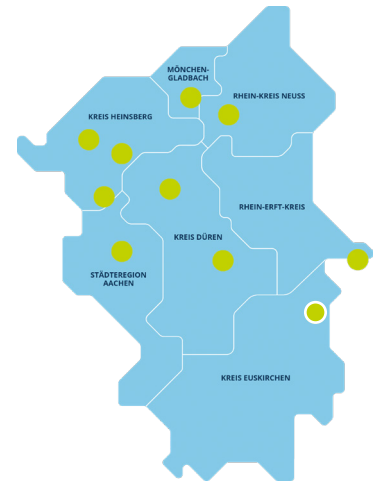


Kreis	Kreis Euskirchen
Stadt	Stadt Euskirchen, Gemeinde Weilerswist
Gesamtfläche / vermarktbar Fläche	rd. 212 ha, kurzfristig bis 2030 vermarktbar
Regionalplan	Köln – im rechtskräftigen Regionalplan: GIB für flächenintensive Vorhaben
Flächennutzungsplan	Rechtskräftig, gewerbliche Baufläche
Bebauungsplan	Teilweise GE/GI, B-Plan 14a: 1. BA 80 ha



INFRASTRUKTUR

Zugang Straße | Autobahn

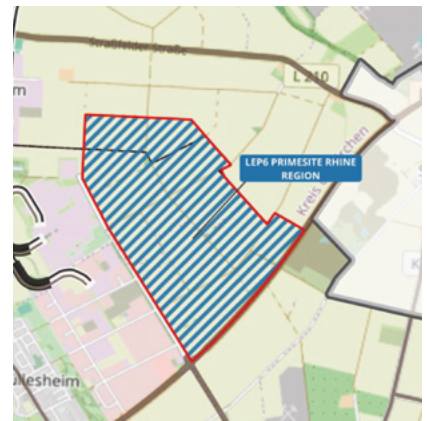
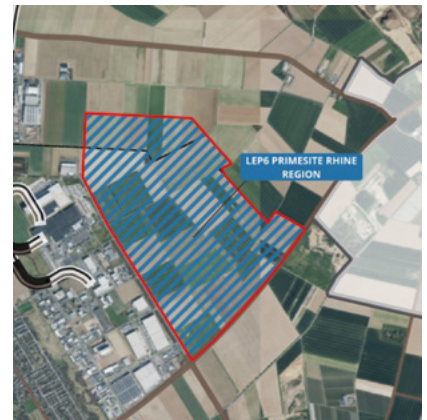
Anschluss über Kreisverkehre
L182, L210, Am Silberberg sowie
Kreuzung L183, Hausweilerweg,
Kitzstraße
A61, AS 26 Swisttal: 5 km

Zugang Schienenverkehr

Euskirchen-Derkum: 2 km
Euskirchen-Großbüllesheim: 2
km
Euskirchen (Güter): 5 km
Anschluss über die Strecke
Hürth-Kalscheuren-Ehrang
(Rheinland-Pfalz) über
Euskirchen möglich.

Distanz zu Flughafen

Düsseldorf: 96 km
Köln: 48 km



ANSPRECHPARTNER

Daniel Winkens

Zukunftsagentur Rheinisches Revier

Projektmanager

Gewerbeflächenentwicklung

☎ +49 2461 70396-51

✉ daniel.winkens@rheinisches-revier.de

Anne Eberhardt

NRW.Global Business

Senior Projektmanager

Gewerbstandorte

☎ +49 211 13000-505

✉ eberhardt@nrwglobalbusiness.com