

BRAINERGY PARK

REGIERUNGSBEZIRK KÖLN

Kreis

Kreis Düren

Stadt

Stadt Jülich, Gemeinde Niederzier, Landgemeinde Titz

**Gesamtfläche /
vermarktbar Fläche**

rd. 163 ha, sofort bis langfristig vermarktbar

Regionalplan

Köln - im rechtskräftigen Regionalplan:

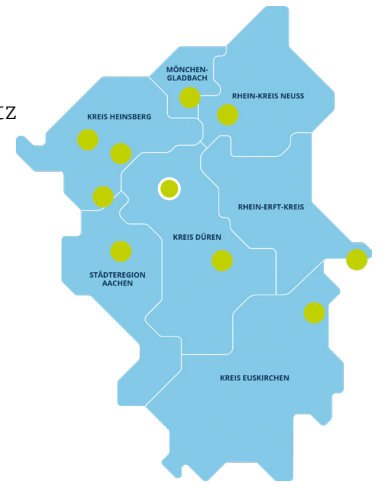
GIBinterkommunal, GIB+, GIBtransformation

Flächennutzungsplan

Rechtskräftig im 1. BA,
alle weiteren Bauabschnitte noch nicht verankert

Bebauungsplan

Rechtskräftig im 1. BA, alle weiteren Bauabschnitte
noch nicht verankert, einzelne GI-Flächen denkbar



INFRASTRUKTUR

Zugang Straße | Autobahn

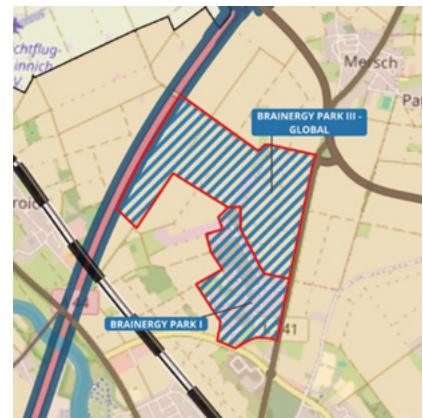
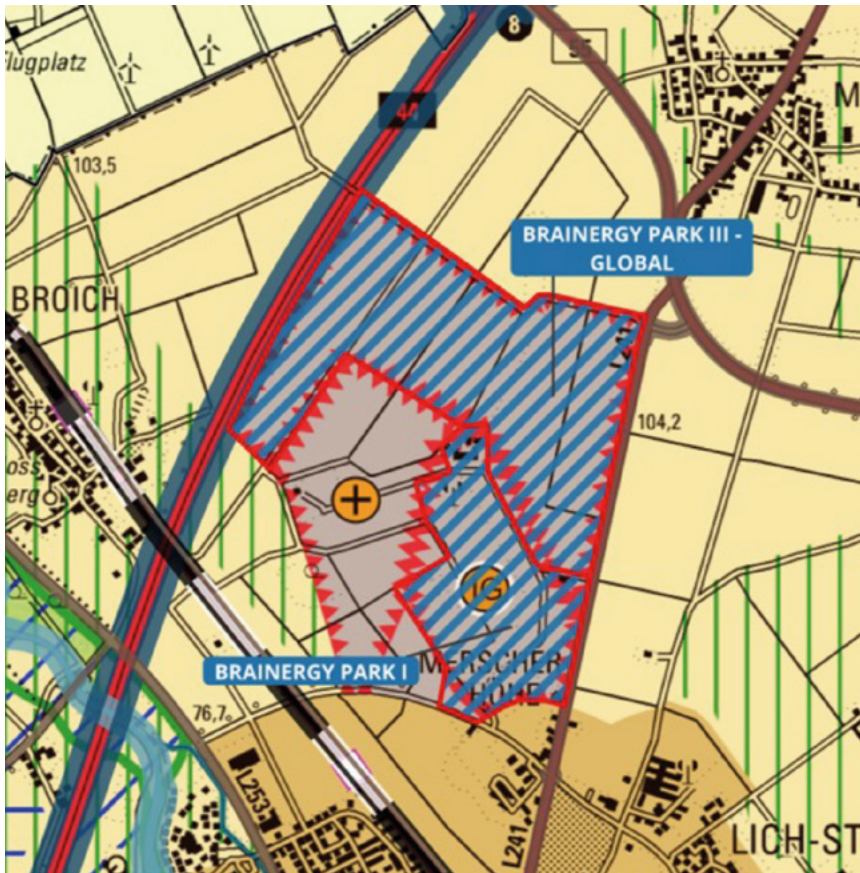
L241
A44, AS 8 Jülich-Ost: 4 km

Zugang Schienenverkehr

Anschluss denkbar über die
Revierbahn-West, ansonsten
südlich über mögliche
Reaktivierung der Bahntrasse
Jülich-Wegberg-Dahlheim

Distanz zu Flughafen

Düsseldorf: 64 km
Köln: 64 km



ANSPRECHPARTNER

Daniel Winkens

Zukunftsagentur Rheinisches Revier

Projektmanager
Gewerbeflächenentwicklung

☎ +49 2461 70396-51

✉ daniel.winkens@rheinisches-revier.de

Anne Eberhardt

NRW.Global Business

Senior Projektmanager
Gewerbstandorte

☎ +49 211 13000-505

✉ eberhardt@nrwglobalbusiness.com